

# MyPath



Un proiect finanțat din fonduri europene ce dezvoltă și implementează traiectorii digitale inovatoare de îngrijire centrată pe pacient

50%

din populația europeană va dezvolta cancer pe parcursul vieții

În fiecare an, în Europa

>3.7 MILLION

de persoane sunt diagnosticate cu cancer

în timp ce

1.9 MILLION

de persoane decedază cu cancer



Primesc pacienții cu cancer cea mai bună îngrijire posibilă?



Persoanele cu cancer se confruntă adesea cu probleme psihologice, fizice și sociale substanțiale

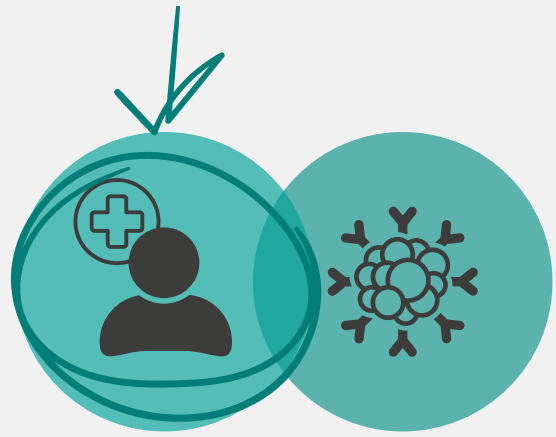
ca rezultat al bolii în sine, de la tratament sau datorită efectelor secundare ale acestuia

# MyPath



recunoaște nevoia de schimbare

Scopul proiectului este de a integra îngrijirea centrată pe pacient cu îngrijirea centrată pe tumoră



## Ce este îngrijirea centrată pe pacient?



Accent pe nevoile individuale și pe calitatea vieții



Traietorii de îngrijire personalizate



Implicare activă a pacientului în procesul de luare a deciziilor

# MyPath



va dezvolta o soluție digitală inovativă pentru îngrijirea centrată pe pacient



✓ comunicare în timp real a simptomelor și a preferințelor de îngrijire

✓ îngrijire și traiectorii terapeutice personalizate

...și testarea temeinică a acestei soluții prin implementarea instrumentului și a modului de lucru în clinici din Europa



Aflați mai multe despre MyPath și conectați-vă cu noi



[mypath-cancercare.eu](https://mypath-cancercare.eu)



MyPath\_EU



Funded by the European Union



MyPath is funded by the European Union (grant no. 101057514) and supported by Innovate UK and the Swiss State Secretariat for Education, Research and Innovation (SERI). Views and opinions expressed are however those of the author(s) only and do not necessarily reflect those of the European Union or the European Health and Digital Executive Agency (HADEA). Neither the European Union nor the granting authority can be held responsible for them.

Sources: (1) EC Joint Research Centre (2022, Jan 13). *Cancer in Europe: 5 things the data tells us*. EU Science Hub. [https://joint-research-centre.ec.europa.eu/jrc-news-and-updates/cancer-europe-5-things-data-tells-us-2022-01-13\\_en](https://joint-research-centre.ec.europa.eu/jrc-news-and-updates/cancer-europe-5-things-data-tells-us-2022-01-13_en)  
(2) World Health Organization. *Cancer: Impact*. [https://www.who.int/europe/health-topics/cancer#tab=tab\\_2](https://www.who.int/europe/health-topics/cancer#tab=tab_2) (accessed 5 September, 2023).

© accelopment Schweiz AG